

rainbow
AQUAMATE[®]



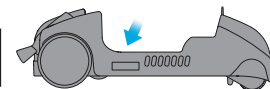
Broj Korisničke Podrške

Kao dio Rexair korisničke podrške, svaki uređaj Rainbow AquaMate dobiva serijski broj za korisničku podršku tek nakon što prođe test provjere kvalitete. Taj serijski broj nudi:

- ✓ Identifikaciju vlasništva za Vas
- ✓ Identifikaciju jamstva za Vašeg distributera
- ✓ Uvjerenje o obavljenom testiranju kvalitete
- ✓ Uvjerenje o stanju uređaja "izravno iz tvornice"

Za ubuduće, zabilježite serijski broj u za to dolje predviđenom prostoru. Niti jedan originalni novi Rainbow AquaMate uređaj ne smije se prodavati bez tog broja. Ako serijski broj nedostaje, Rexair ne jamči za podrijetlo, starost ili stanje jedinice. Ako na svom Rainbow AquaMate uređaju ne možete pronaći serijski broj, molimo Vas da kontaktirate odjel korisničke podrške tvrtke Rexair.

AQUAMATE SERIJSKI BROJ



VAŠ OVLAŠTENI RAINBOW DISTRIBUTER

NAZIV	
ADRESA	
GRAD/DRŽAVA/ POŠT.BR.	
TELEFON	
E-POŠTA	

← Kontaktirajte svog lokalnog ovlaštenog Rainbow distributera za savjete o održavanju uređaja AquaMate, jamstvenom pokriću, rezervnim dijelovima i informacije o servisu.

Rexair[®]
LLC

50 W. Big Beaver Road, Suite 350 | Troy, Michigan 48084 | USA
(248) 643-7222 | custserv@rexairllc.com | rainbowsystem.com

© 2019 Rexair LLC, all rights reserved. Rainbow®, RainbowMate®, MiniJet®, JetPad®, RainMate®, RainJet®, AquaMate®, Rexair®, The Power of Water®, Wet Dust Can't Fly® and the configuration of the Rainbow® Clearing System are registered trademarks of Rexair LLC, Troy, Michigan, United States.

Važne Sigurnosne Upute



OVAJ SIMBOL ZNAČI 'OPREZ.'

Kada upotrebljavate električni uređaj uvijek se moraju uvažavati osnovne mjere opreza uključujući sljedeće:



OVAJ SIMBOL ZNAČI 'PROČITAJTE SVE UPUTE PRIJE UPORABE OVE JEDINICE.'



OVAJ SIMBOL ZNAČI 'OVO JE UREĐAJ ZA ČIŠĆENJE S USISOM VODE ZA ASPIRIRANJE VODENE OTOPINE KOJA MOŽE SADRŽAVATI SREDSTVO ZA ČIŠĆENJE KOJE SE PJEI.'

IPX4 IPX4 JE STUPANJ ZAŠTITE OD PRODORA VODE.

⚠ UPOZORENJE: KAKO BISTE SMANJILI RIZIK OD POŽARA, STRUJNOG UDARA ILI OZLJEDA

1. Ne ostavljajte uređaj bez nadzora kada je utikač utaknut u utičnicu. Uvijek izvucite utikač iz utičnice ako uređaj ne koristite i prije servisiranja.
2. Kako biste smanjili rizik od strujnog udara, koristite samo u zatvorenom prostoru.
3. Kako biste izbjegli rizik od strujnog udara i smanjili rizik od požara, koristite samo Rainbow proizvode za čišćenje namijenjene za upotrebu s ovim uređajem.
4. Kako biste izbjegli rizik od strujnog udara, za vlažno usisavanje koristite samo crijevo koje je isporučeno uz Rainbow. Pogledajte korisnički priručnik uređaja Rainbow. Ni na koji način nemojte modificirati električni utikač.
5. AquaMate sadrži električni motor i naponski kabel. Zako biste izbjegli rizik od strujnog udara, NE uranjajte električni kabel u vodu prilikom punjenja ili pražnjenja spremnika.

⚠ VAŽNO

6. AquaMate spremnik napravljen je za korištenje isključivo samo s čistom hladnom vodom iz slavine. Kako biste izbjegli oštećenje AquaMatea, u spremnik s vodom ne stavljajte ništa od navedenog:
 - Vruću vodu ili tekućine.
 - Deterdžente bilo koje vrste, uključujući i Rainbow proizvode.
 - Komerijalna sredstva ili tekućine za čišćenje.

7. Koristite samo AquaMate Concentrace Solution ili Clean Floor Concentrate Solution u malenom spremniku za sapunicu sa strane.
8. Ne koristite na mramoru, laminatu ili podu od tvrdog drva.
9. Provjerite da se tapisom temeljito osušio prije korištenja Rainbow Power Nozzle za usisavanje.
10. Ne koristite AquaMate kada je spremnik za vodu prazan. To može oštetiti pumpu.
11. Za ostale sigurnosne napomene, pročitajte Rainbow korisnički priručnik.

Servisiranje Dvostruko Izoliranih Uređaja

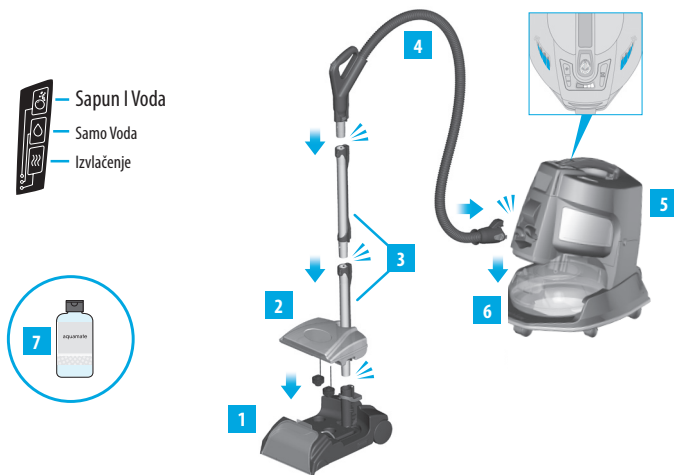
U uređajima s dvostrukom izolacijom se umjesto uzemljenja koriste dva sustava izolacije. U dvostruko izoliranim uređajima ne postoji uzemljenje, niti se takvim uređajima smije dodavati mogućnost uzemljenja. Servisiranje dvostruko izoliranih uređaja iziskuje posebnu pažnju i poznavanje sustava i treba ga obaviti isključivo kvalificirani Rainbow serviser. Rezervni dijelovi za dvostruko izolirane uređaje moraju biti identični dijelovima koje zamjenjuju. Dvostruko izolirani uređaj iznačen je riječima "DOUBLE-INSULATION" ILI "DOUBLE-INSULATED". Na uređaju se također može nalaziti simbol (kvadratić unutar kvadratića). Svako servisiranje uređaja koje nije čišćenje treba obaviti autorizirani Rainbow distributer ili servisni centar.



SAČUVAJTE OVE UPUTE

OVAJ JE UREĐAJ NAMIJENJEN ISKLJUČIVO UPOTREBI U KUĆANSTVU. AQUAMATE KORISTITE ISKLJUČIVO NA NAČIN OPISAN U OVOM KORISNIČKOM PRIRUČNIKU. AQUAMATE KORISTITE ISKLJUČIVO SAMO S RHCS19 MODELOM RAINBOWA.

Upoznajte Se Sa Svojim AquaMate® Uređajem



1. AquaMate
2. AquaMate spremnik
3. Čelične cijevi*
4. Rainbow crijevo*
5. Rainbow*
6. Rainbow kolica i posuda za vodu*
7. AquaMate Concentrate Solution

* Nije uključeno

PAŽNJA: Ne koristite AquaMate na podovima od tvrdog drva, laminatu, mramoru, perzijskim i orijentalnim tepisima ili drugim površinama koje mogu biti osjetljive na oštećenja vodom ili se mogu lako pogrebat.

Pohrana I Održavanje

- Prozirna plastična leća na prednjoj strani AquaMatea može se lako skinuti kako bi je mogli očistiti između upotreba.
- Bubanj četke može se povući prema dolje kako bi se omogućilo čišćenje između upotreba.
- Za čišćenje vode iz cijevi, izvadite prednju leću i pustite Rainbow da radi 20 sekundi.
- Dovoljno je vrlo malo sapuna! Ne koristite više od jednog čepića sapuna u spremniku za sapunicu, i uvijek napunite ostatak spremnika čistom vodom.
- Ne čuvajte AquaMate s vodom ili sapunom u spremniku.
- Prije nego pohranite AquaMate, ispraznite spremnik i usisajte preostalu vodu iz otvora.
- Uvijek okrenite ventil na "off" i skinite spremnik s vodom. Na taj ćete način spriječiti eventualno curenje.
- Ako AquaMate ne nadzirete kraće vrijeme, okrenite ventil u položaj "off".

Vodič Za Brzi Početak

1. Priremite Tepih...

- Koristite Rainbow usisivač i Power Nozzle za usavanje cijelog područja koje ćete čistiti, i osigurajte da nema ostatak na površini.
- Ispraznite i očistite posudu s vodom. Nemojte ponovno puniti.

2. Priremite AquaMate...

- Započnite s praznom posudom za vodu. Pričvrstite Rainbow na kolica. Pričvrstite crijevo i cijevi.
- Umetnite donju cijev s muškim krajem u otvor na vrhu uređaja AquaMate. Pritisnite prema dolje dok gumb ne klikne.
- Dodajte jedan čepić Rainbow AquaMate Concentrate Solution u AquaMate spremnik za sapunicu.
- Napunite ostatak AquaMate spremnika za sapunicu hladnom čistom vodom iz slavine i čvrsto zatvorite čep.
- Napunite AquaMate spremnik za vodu hladnom čistom vodom iz slavine i čvrsto zatvorite čep.
- Priključite AquaMate spremnik na AquaMate sve dok ne čujete da je glasno nasjeo na mjesto.

3. Šamponiranje...



- Podesite AquaMate prekidač u položaj SOAP + WATER. Okrenite Rainbow prekidač na HIGH.
- Pritisnite okidač na ručki i nanesite sredstvo na tepih koristeći spore pokrete naprijed-nazad. Koristite zapor za prekidač na ručki kako bi četka stalno radila.

4. Ispiranje...



- Podesite AquaMate prekidač u položaj WATER ONLY.
- Pritisnite okidač na ručki i isperite tepih koristeći spore pokrete naprijed-nazad. Koristite zapor za prekidač na ručki kako bi četka stalno radila.

5. Izvlačenje...



- Podesite AquaMate prekidač u položaj EXTRACT.
- Izvučite preostalu vodu iz tepiha koristeći vrlo spore pokrete prema nazad.
- Za izrazito suhe tepihe, prođite po površini i drugi put.
- Kada završite s čišćenjem, ispraznite i očistite posudu s vodom. Ostavite da se osuši.

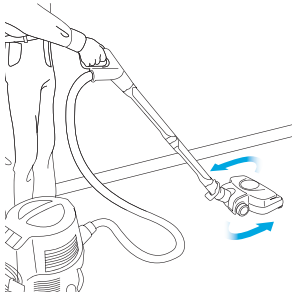
Priprema Uređaja AquaMate

AquaMate će možda trebati pripremiti za rad, što može potrajati otprilike 20 sekundi. Kako biste skratili vrijeme pripreme, možete učiniti nekoliko stvari:

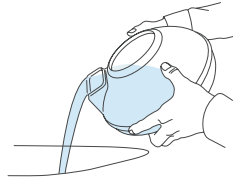
- Osigurajte da spremnik s vodom pravilno nasjeđa
- Okrenite ventil u položaj SOAP + WATER.
- Pritisnite i pustite okidač na ručki nekoliko puta

Ako se spremnik za sapunicu isprazni dok koristite AquaMate, a ventil je u položaju SOAP + WATER, voda se neće nanositi na tepih jer će se kroz spremnik za sapunicu usisavati zrak. Ako koristite AquaMate bez sapuna, uvijek spremnik za sapunicu napunite vodom kako biste spriječili gubitak punjenja.

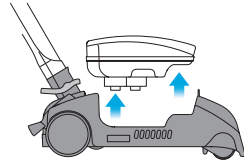
1



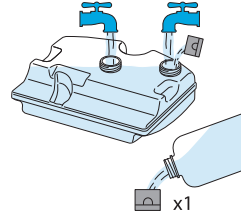
2



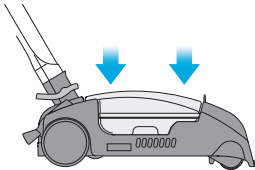
3



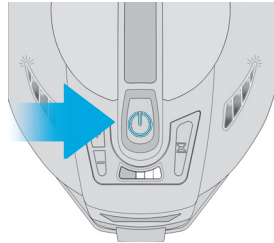
4



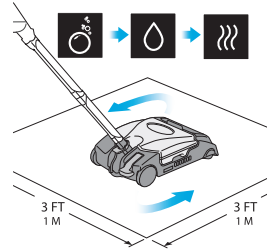
5



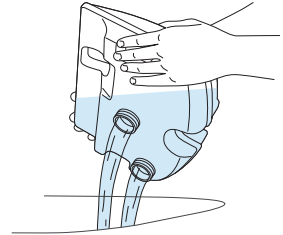
6



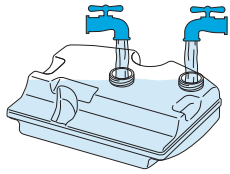
7



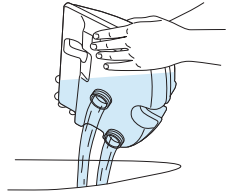
8



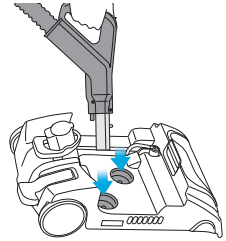
9



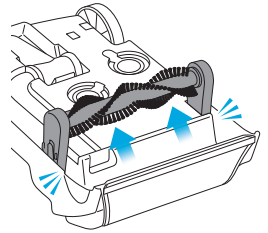
10



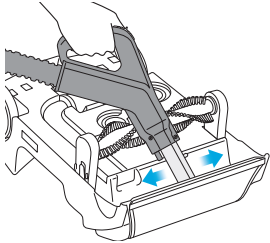
11



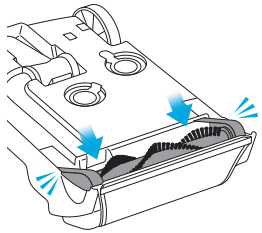
12



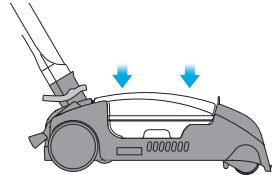
13



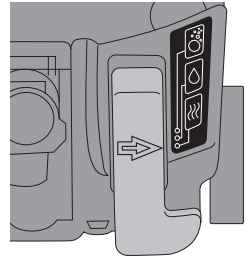
14



15



16





rainbowsystem.com

Rexair LLC | Troy, Michigan

© 2019 Rexair LLC | R17504K-0